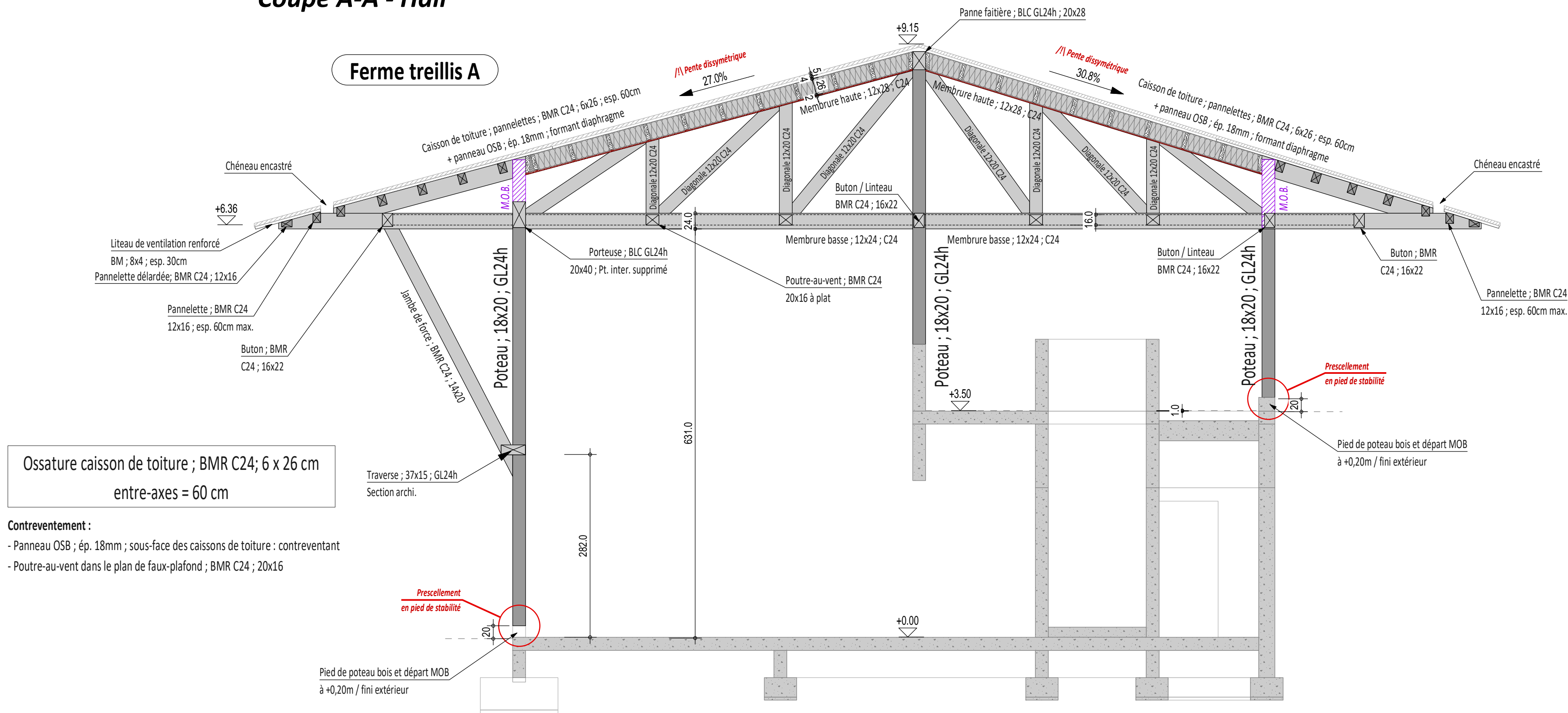


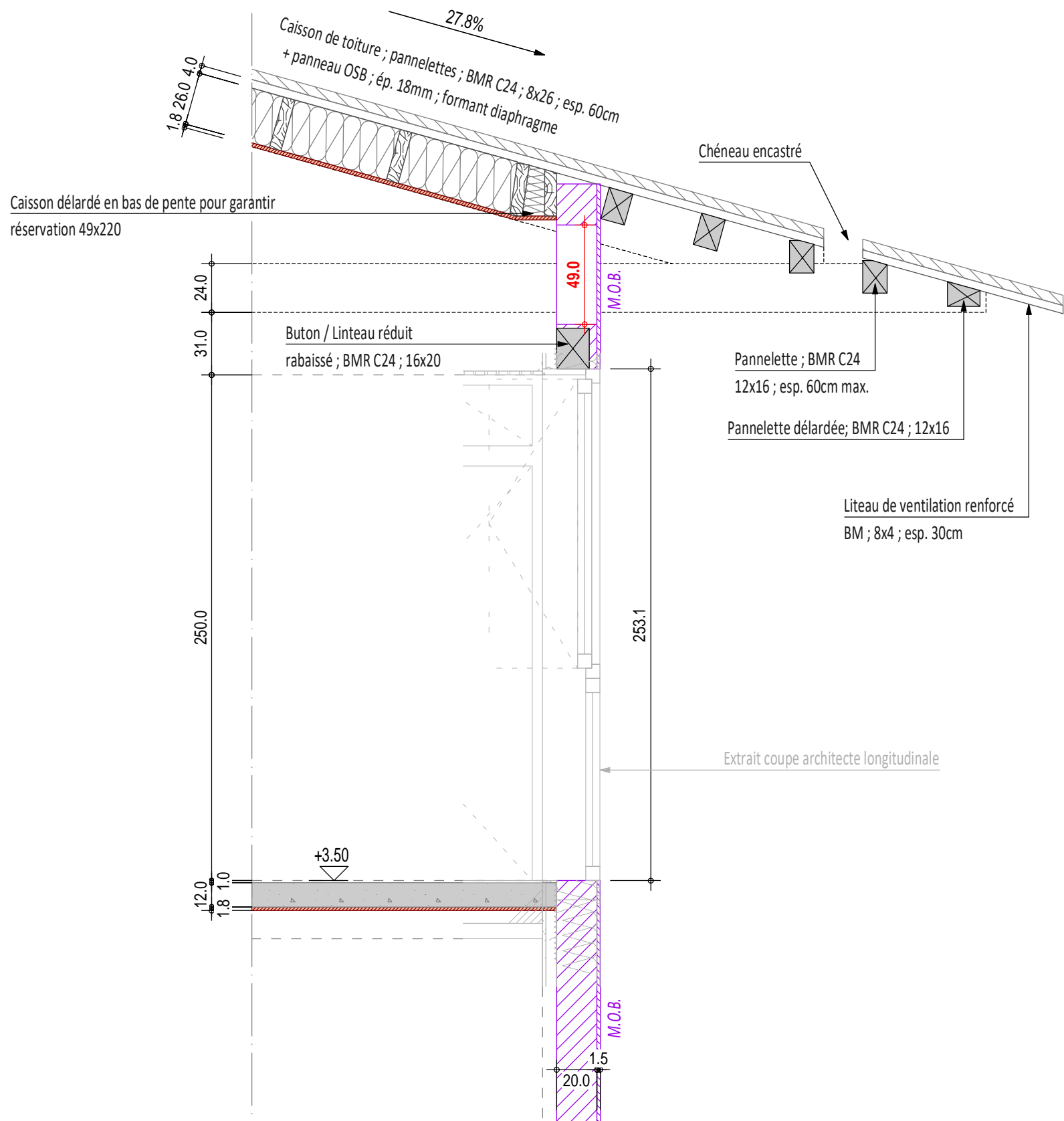
Ech: 1:50

Coupe A-A - Hall



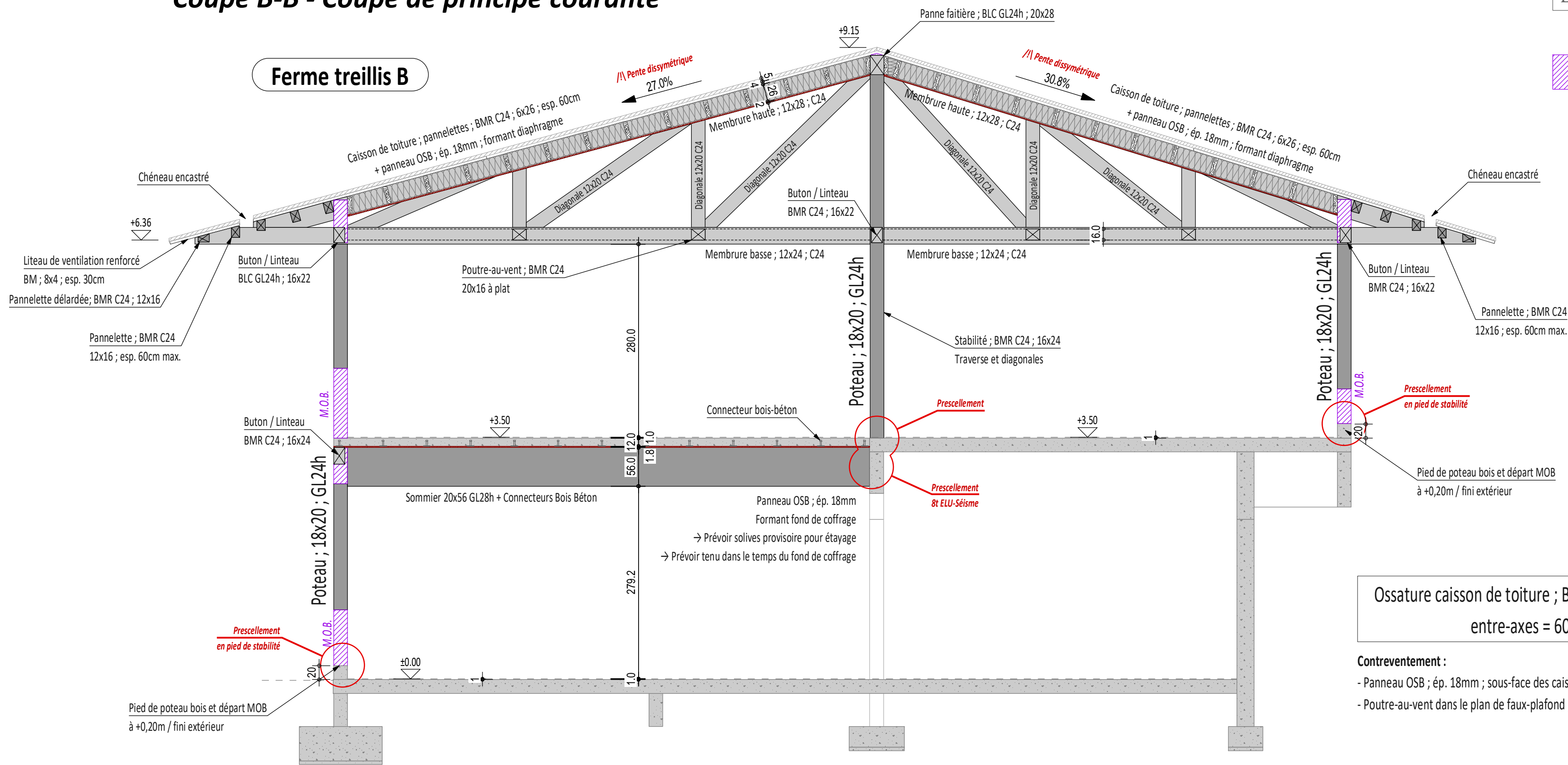
Ech: 1:25

Coupe C-C - Réserve ventilation



Ech: 1:50

Coupe B-B - Coupe de principe courante



Prescelllements à prévoir en pied de stabilité

Les assemblages non visibles sont à protéger du feu

Les assemblages visibles sont de type étrier en âme

M.O.B. : Mur Ossature Bois : Montants et Lisses 6x20 + panneau OSB ; ép. 15mm

Ossature caisson de toiture ; BMR C24; 6 x 26 cm entre-axes = 60 cm

Contreventement :  
- Panneau OSB ; ép. 18mm ; sous-face des caissons de toiture : contreventant  
- Poutre-au-vent dans le plan de faux-plafond ; BMR C24 ; 20x16

Dossier :

BAUC842

Auteur du projet : BRENAS DOUCERAIN ARCHITECTES  
38 - Grenoble Tél : 04 76 42 67 92  
Economiste : OPUS  
74 - Annecy Tél : 04.50.57.67.46  
Bureau de contrôle : APAVE  
74 - Annecy Tél : 06.24.97.01.43

INRAE  
Réhabilitation et extension  
du centre INRAE THONON

74 - THONON-LES-BAINS

Coupes structure bois

Etabli par :	TDE	Règles de dimensionnement :	Eurocodes 0 ; 1 ; 3 ; 5 ; 8
Validé par :	TDE	Bois Lamellé Collé (BLC) :	GL24h, Bois massif (BM) : C24
Plan établi le :	24.10.2025	Echelle(s) :	Plan 1/50
Modifications		Charge du complexe de toiture :	G = 100 daN/m <sup>2</sup>
		Charge du complexe de plancher :	G = 330 daN/m <sup>2</sup>
A	11.12.2025 : plan de coupes séparée + coupe C-C reprise caisson de toiture	Charge d'exploitation :	Q = 250 daN/m <sup>2</sup>
		Charge de neige : Zone E, Alt = 397 m	Sk = 170 daN/m <sup>2</sup>
		Zone de sismicité : 4 Moyen	Catégorie d'importance : II
		Classe de sol : C	
		Euroclasses Feu : charpente visible R0	charpente caché R30